

Naam:

Kruis het goede antwoord aan:

1. Op welke kunststroming is deze presentatie geïnspireerd?



- a: Middeleeuwen
- b: De Stijl
- c: Jugendstil
- D: Barok



2. In welke kunstperiode is dit gebouw?

- a: Middeleeuwen
- b: De Stijl
- c: Barok
- D: Jugendstill

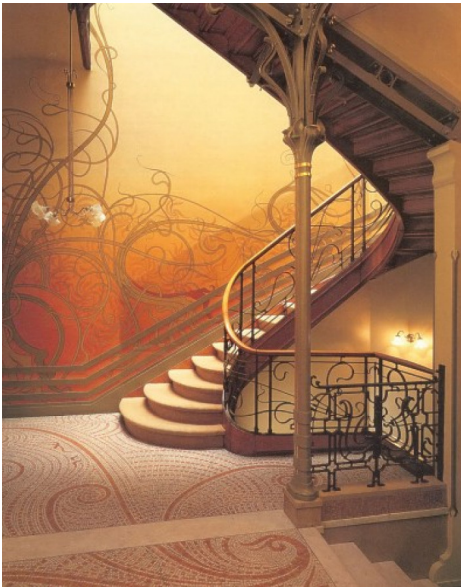
3. Welke afbeelding is Barok?



A



B



C



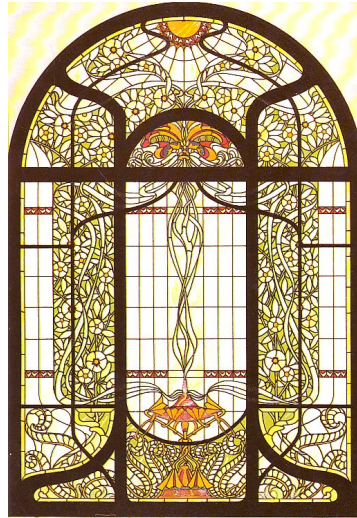
D

4. Welke illustratie hoort bij de Jugendstil?

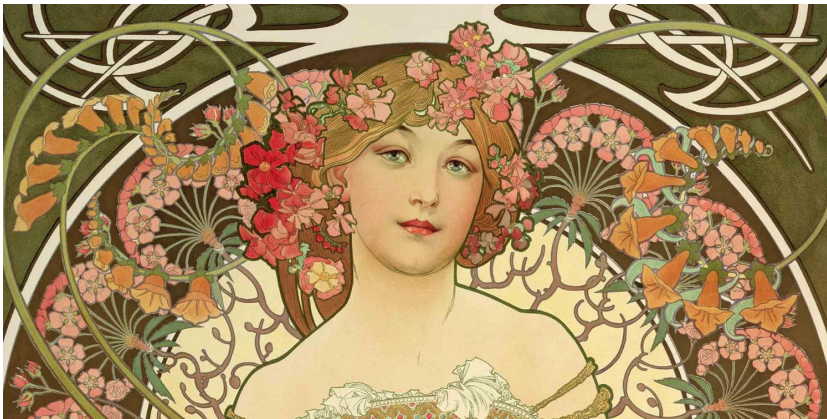
- A. B
- B. A,B,C,D
- C. B,C,D
- D. D



A



B



C



D

5. Bij Welke kunststroming horen onderstaande kenmerken?

De natuur als inspiratiebron,

Bloemen, bladvormen

Asymetrisch

Motieven/ patronen uit flora (papaver, Iris) en fauna (Libelle, zwaan en pauw)

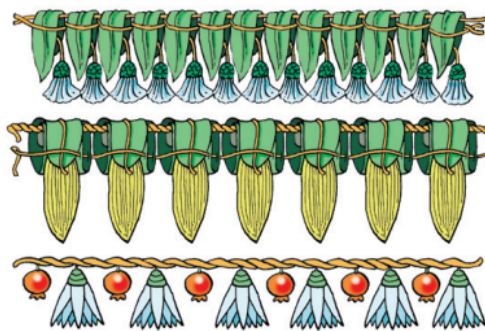
Vrouwen met lang golvend haar

Vloeiende lijnen, licht donker contrast

- A. Barok
- B. Middeleeuwen
- C. De Stijl
- D. Jugendstil

6. Je ziet hier tekeningen van bloemwerk uit de tijd van het Oude Egypte. Welke technieken werden in de bloemwerk toegepast?

- A: Ontstaanshandelingen
- B: Klemtechnieken
- C: Binden
- D: Lijmen



7. Welke kenmerken had de kunststroming 'De Stijl'?

- A. Primaire kleuren met wit, zwart en grijs
- B. Abstract
- C. Rechte lijnen
- D. Primaire kleuren, abstract en rechte lijnen

Open vragen

8. Noem de kenmerken van een Romaanse kerk



Antw.

9. Wat zijn de kenmerken van een Gotische kerk?

